

11.12.2024

000142



РФ, ХМАО-Югра, г. Сургут
Акционерное общество
«Комбинат школьного питания»

Акционерное общество «Комбинат школьного питания»

Структурное подразделение: Столовая МБОУ лицей имени В И Хисматулина корпус 1 МБОУ МБОУ лицей имени генерал-майора Хисматулина В И
Материально-ответственное лицо: Нуриева Л.М. Дата: 11.12.2024

МЕНЮ

| Наименование блюд | Вес блюда | пищевые вещества | | | Энергетическая ценность | № рецептуры |
|---|-----------|------------------|-------|----------|-------------------------|-------------|
| | | белки | жиры | углеводы | | |
| Завтрак (7 - 11 лет) | | | | | | |
| Котлеты Белорусские | 100 | 10,48 | 14,90 | 5,27 | 205,93 | ТТК 563 |
| Сыр плавленый "Дружба" | 16 | 1,44 | 3,20 | 1,44 | 40 | ТТК 1070 |
| Фруктовая лента | 15 | 0 | 0 | 12,15 | 48 | ТТК 1072 |
| Салат из свежей капусты с огурцом | 110 | 1,56 | 1,99 | 7,79 | 64,18 | ТТК 678/1 |
| Соус томатный | 50 | 0,20 | 0,65 | 1,66 | 13,07 | ТТК 661 |
| Рис цветной | 200 | 3,14 | 1,40 | 26,38 | 118,34 | ТТК 584 |
| Чай с лимоном | 200 | 0,23 | 0,39 | 7,09 | 27,8 | ТТК 614 |
| Хлеб столичный из ржано-пшеничной муки | 50 | 3,34 | 0,50 | 22,06 | 108 | ТТК 609 |
| Итого за день: | 741 | 20,39 | 23,03 | 83,84 | 625,32 | |
| Стоимость питания, руб: | | | | | | 166,00 |
| Обед (7 - 11 лет) | | | | | | |
| Фруктовая лента | 15 | 0 | 0 | 12,15 | 48 | ТТК 1072 |
| Митболы с сыром | 100 | 7,39 | 18,55 | 12,97 | 177 | ТТК 544/1 |
| Овощное ассорти (огурцы, помидоры) | 100 | 0,89 | 0,13 | 3,96 | 19,24 | ТТК 674/1 |
| Говядина отварная для 1 блюд | 23 | 3,14 | 2,24 | 0,19 | 33,16 | ТТК 631 |
| Рассольник Ленинградский с зеленью | 200 | 1,05 | 3,68 | 8,94 | 87,96 | ТТК 638/1 |
| Горошница | 200 | 14,83 | 3,89 | 56,53 | 373,65 | ТТК 570 |
| Компот из свежих яблок (вит.50) | 200 | 0,08 | 0,07 | 11,53 | 43,46 | ТТК 623-50 |
| Хлеб столичный из ржано-пшеничной муки | 25 | 1,67 | 0,25 | 11,03 | 54 | ТТК 609 |
| Хлеб пшеничный из муки в/с | 25 | 1,72 | 0,25 | 12,01 | 58 | ТТК 608 |
| Итого за день: | 888 | 30,77 | 29,06 | 129,31 | 894,47 | |
| Стоимость питания, руб: | | | | | | 248,00 |
| Бесплатное питание (12 лет и старше) | | | | | | |
| Салат из свежей капусты с огурцом | 50 | 0,71 | 0,91 | 3,54 | 29,17 | ТТК 678/1 |
| Пюре картофельное | 200 | 7,16 | 10,10 | 58,01 | 355,97 | ТТК 589 |
| Чай с лимоном | 200 | 0,23 | 0,39 | 7,09 | 27,8 | ТТК 614 |
| Хлеб столичный из ржано-пшеничной муки | 25 | 1,67 | 0,25 | 11,03 | 54 | ТТК 609 |
| Итого за день: | 475 | 9,77 | 11,65 | 79,67 | 466,94 | |
| Стоимость питания, руб: | | | | | | 55,00 |

Директор ОУ
Заведующий производством
Медицинский работник

Фисун С. В.
Нуриева Л.М.
Камалова Ф. Ф.



| | | | | | | |
|--|-------|-------|-------|--------|----------|------------|
| Льготное питание II смена (12 лет и старше)-Обед | | | | | | |
| Фруктовая лента | 15 | 0 | 0 | 12,15 | 48 | ТТК 1072 |
| Митболы с сыром | 100 | 7,39 | 18,55 | 12,97 | 177 | ТТК 544/1 |
| Овощное ассорти (огурцы, помидоры) | 100 | 0,89 | 0,13 | 3,96 | 19,24 | ТТК 674/1 |
| Говядина отварная для I блюд | 30 | 4,09 | 2,92 | 0,25 | 43,25 | ТТК 631 |
| Рассольник Ленинградский с зеленью | 250 | 1,32 | 4,60 | 11,17 | 109,95 | ТТК 638/1 |
| Соус томатный | 50 | 0,20 | 0,65 | 1,66 | 13,07 | ТТК 661 |
| Горошница | 200 | 14,83 | 3,89 | 56,53 | 373,65 | ТТК 570 |
| Компот из свежих яблок (вит.70) | 200 | 0,08 | 0,08 | 11,53 | 43,49 | ТТК 623-70 |
| Хлеб столичный из ржано-пшеничной муки | 25 | 1,67 | 0,25 | 11,03 | 54 | ТТК 609 |
| Хлеб пшеничный из муки в/с | 25 | 1,72 | 0,25 | 12,01 | 58 | ТТК 608 |
| Итого: | 995 | 32,19 | 31,32 | 133,26 | 939,65 | |
| Льготное питание II смена (12 лет и старше)-Полдник | | | | | | |
| Котлеты Белорусские | 100 | 10,48 | 14,90 | 5,27 | 205,93 | ТТК 563 |
| Сыр плавленый "Дружба" | 16 | 1,44 | 3,20 | 1,44 | 40 | ТТК 1070 |
| Салат из свежей капусты с огурцом | 100 | 1,42 | 1,81 | 7,08 | 58,35 | ТТК 678/1 |
| Рис цветной | 200 | 3,14 | 1,40 | 26,38 | 118,34 | ТТК 584 |
| Чай с лимоном | 200 | 0,23 | 0,39 | 7,09 | 27,8 | ТТК 614 |
| Хлеб столичный из ржано-пшеничной муки | 25 | 1,67 | 0,25 | 11,03 | 54 | ТТК 609 |
| Хлеб пшеничный из муки в/с | 25 | 1,72 | 0,25 | 12,01 | 58 | ТТК 608 |
| Итого: | 666 | 20,10 | 22,20 | 70,30 | 562,42 | |
| Итого за день: | 1 661 | 52,29 | 53,52 | 203,56 | 1 502,07 | |
| Стоимость питания, руб: | | | | | | 414,00 |
| СД Льготное питание I смена (7-11 лет)-завтрак | | | | | | |
| Котлеты Белорусские | 100 | 10,48 | 14,90 | 5,27 | 205,93 | ТТК 563 |
| Сыр плавленый "Дружба" | 16 | 1,44 | 3,20 | 1,44 | 40 | ТТК 1070 |
| Фруктовые пастилки | 15 | 0,15 | 0,02 | 12,45 | 51 | ТТК 1073 |
| Салат из свежей капусты с огурцом | 100 | 1,42 | 1,81 | 7,08 | 58,35 | ТТК 678/1 |
| Рис цветной | 180 | 2,83 | 1,26 | 23,74 | 106,51 | ТТК 584 |
| Чай с лимоном (б/сахара) | 200 | 0,23 | 0,05 | 0,36 | 3,26 | ТТК 956 |
| Яблоко | 100 | 0,40 | 0,40 | 11,60 | 48,68 | ТТК 669 |
| Хлеб столичный из ржано-пшеничной муки | 25 | 1,67 | 0,25 | 11,03 | 54 | ТТК 609 |
| Итого: | 736 | 18,62 | 21,89 | 72,97 | 567,73 | |
| СД Льготное питание I смена (7-11 лет)-Обед | | | | | | |
| Фруктовая лента | 15 | 0 | 0 | 12,15 | 48 | ТТК 1072 |
| Митболы с сыром | 100 | 7,39 | 18,55 | 12,97 | 177 | ТТК 544/1 |
| Овощное ассорти (огурцы, помидоры) | 80 | 0,71 | 0,11 | 3,17 | 15,39 | ТТК 674/1 |
| Говядина отварная для I блюд | 25 | 3,41 | 2,43 | 0,21 | 36,04 | ТТК 631 |
| Рассольник Ленинградский | 225 | 1,18 | 4,14 | 10,05 | 80,95 | ТТК 638 |
| Горошница | 180 | 13,35 | 3,50 | 50,87 | 336,29 | ТТК 570 |
| Компот из свежих яблок (б/сахара) | 200 | 0,08 | 0,07 | 2,44 | 8,89 | ТТК 980 |
| Хлеб пшеничный из муки в/с | 25 | 1,72 | 0,25 | 12,01 | 58 | ТТК 608 |
| Итого: | 850 | 27,84 | 29,05 | 103,87 | 760,56 | |
| Итого за день: | 1 586 | 46,46 | 50,94 | 176,84 | 1 328,29 | |
| Стоимость питания, руб: | | | | | | 414,00 |

Директор ОУ
Заведующий производством
Медицинский работник



Handwritten signature

Фисун С. В.
Нуриева Л.М.
Камалова Ф. Ф.

| | | | | | | |
|--|-------|-------|-------|--------|----------|------------|
| Льготное питание II смена (7 -11 лет)-Обед | | | | | | |
| Фруктовая лента | 15 | 0 | 0 | 12,15 | 48 | ТТК 1072 |
| Митболы с сыром | 100 | 7,39 | 18,55 | 12,97 | 177 | ТТК 544/1 |
| Овощное ассорти (огурцы, помидоры) | 100 | 0,89 | 0,13 | 3,96 | 19,24 | ТТК 674/1 |
| Говядина отварная для I блюда | 30 | 4,09 | 2,92 | 0,25 | 43,25 | ТТК 631 |
| Рассольник Ленинградский с зеленью | 250 | 1,32 | 4,60 | 11,17 | 109,95 | ТТК 638/1 |
| Соус томатный | 50 | 0,20 | 0,65 | 1,66 | 13,07 | ТТК 661 |
| Горошница | 200 | 14,83 | 3,89 | 56,53 | 373,65 | ТТК 570 |
| Компот из свежих яблок (вит.50) | 200 | 0,08 | 0,07 | 11,53 | 43,46 | ТТК 623-50 |
| Хлеб столичный из ржано-пшеничной муки | 25 | 1,67 | 0,25 | 11,03 | 54 | ТТК 609 |
| Хлеб пшеничный из муки в/с | 25 | 1,72 | 0,25 | 12,01 | 58 | ТТК 608 |
| Итого: | 995 | 32,19 | 31,31 | 133,26 | 939,62 | |
| Льготное питание II смена (7 -11 лет)-Полдник | | | | | | |
| Котлеты Белорусские | 100 | 10,48 | 14,90 | 5,27 | 205,93 | ТТК 563 |
| Сыр плавленый "Дружба" | 16 | 1,44 | 3,20 | 1,44 | 40 | ТТК 1070 |
| Салат из свежей капусты с огурцом | 100 | 1,42 | 1,81 | 7,08 | 58,35 | ТТК 678/1 |
| Рис цветной | 200 | 3,14 | 1,40 | 26,38 | 118,34 | ТТК 584 |
| Чай с лимоном | 200 | 0,23 | 0,39 | 7,09 | 27,8 | ТТК 614 |
| Хлеб столичный из ржано-пшеничной муки | 25 | 1,67 | 0,25 | 11,03 | 54 | ТТК 609 |
| Хлеб пшеничный из муки в/с | 25 | 1,72 | 0,25 | 12,01 | 58 | ТТК 608 |
| Итого: | 666 | 20,10 | 22,20 | 70,30 | 562,42 | |
| Итого за день: | 1 661 | 52,29 | 53,51 | 203,56 | 1 502,04 | |
| Стоимость питания, руб: | | | | | | 414,00 |
| Льготное питание I смена (12 лет и старше)-завтрак | | | | | | |
| Котлеты Белорусские | 100 | 10,48 | 14,90 | 5,27 | 205,93 | ТТК 563 |
| Сыр плавленый "Дружба" | 16 | 1,44 | 3,20 | 1,44 | 40 | ТТК 1070 |
| Салат из свежей капусты с огурцом | 100 | 1,42 | 1,81 | 7,08 | 58,35 | ТТК 678/1 |
| Рис цветной | 200 | 3,14 | 1,40 | 26,38 | 118,34 | ТТК 584 |
| Чай с лимоном | 200 | 0,23 | 0,39 | 7,09 | 27,8 | ТТК 614 |
| Хлеб столичный из ржано-пшеничной муки | 25 | 1,67 | 0,25 | 11,03 | 54 | ТТК 609 |
| Хлеб пшеничный из муки в/с | 25 | 1,72 | 0,25 | 12,01 | 58 | ТТК 608 |
| Итого: | 666 | 20,10 | 22,20 | 70,30 | 562,42 | |
| Льготное питание I смена (12 лет и старше)-Обед | | | | | | |
| Фруктовая лента | 15 | 0 | 0 | 12,15 | 48 | ТТК 1072 |
| Митболы с сыром | 100 | 7,39 | 18,55 | 12,97 | 177 | ТТК 544/1 |
| Овощное ассорти (огурцы, помидоры) | 100 | 0,89 | 0,13 | 3,96 | 19,24 | ТТК 674/1 |
| Говядина отварная для I блюда | 30 | 4,09 | 2,92 | 0,25 | 43,25 | ТТК 631 |
| Рассольник Ленинградский с зеленью | 250 | 1,32 | 4,60 | 11,17 | 109,95 | ТТК 638/1 |
| Соус томатный | 50 | 0,20 | 0,65 | 1,66 | 13,07 | ТТК 661 |
| Горошница | 200 | 14,83 | 3,89 | 56,53 | 373,65 | ТТК 570 |
| Компот из свежих яблок (вит.70) | 200 | 0,08 | 0,08 | 11,53 | 43,49 | ТТК 623-70 |
| Хлеб столичный из ржано-пшеничной муки | 25 | 1,67 | 0,25 | 11,03 | 54 | ТТК 609 |
| Хлеб пшеничный из муки в/с | 25 | 1,72 | 0,25 | 12,01 | 58 | ТТК 608 |
| Итого: | 995 | 32,19 | 31,32 | 133,26 | 939,65 | |
| Итого за день: | 1 661 | 52,29 | 53,52 | 203,56 | 1 502,07 | |
| Стоимость питания, руб: | | | | | | 414,00 |

Директор ОУ
Заведующий производством
Медицинский работник



Фисун С. В.
Нуриева Л.М.
Камалова Ф. Ф.

| Завтрак (12 лет и старше) | | | | | | |
|---|-------|-------|-------|--------|----------|------------|
| Котлеты Белорусские | 100 | 10,48 | 14,90 | 5,27 | 205,93 | ТТК 563 |
| Фруктовая лента | 15 | 0 | 0 | 12,15 | 48 | ТТК 1072 |
| Салат из свежей капусты с огурцом | 75 | 1,06 | 1,36 | 5,31 | 43,76 | ТТК 678/1 |
| Рис цветной | 180 | 2,83 | 1,26 | 23,74 | 106,51 | ТТК 584 |
| Чай с лимоном | 200 | 0,23 | 0,39 | 7,09 | 27,8 | ТТК 614 |
| Хлеб столичный из ржано-пшеничной муки | 25 | 1,67 | 0,25 | 11,03 | 54 | ТТК 609 |
| Хлеб пшеничный из муки в/с | 25 | 1,72 | 0,25 | 12,01 | 58 | ТТК 608 |
| Итого за день: | 620 | 17,99 | 18,41 | 76,60 | 544 | |
| Стоимость питания, руб: | | | | | | 146,00 |
| Обед (12 лет и старше) | | | | | | |
| Митболы с сыром | 100 | 7,39 | 18,55 | 12,97 | 177 | ТТК 544/1 |
| Рассольник Ленинградский с зеленью | 250 | 1,32 | 4,60 | 11,17 | 109,95 | ТТК 638/1 |
| Горошница | 180 | 13,35 | 3,50 | 50,87 | 336,29 | ТТК 570 |
| Компот из свежих яблок (вит.70) | 180 | 0,07 | 0,07 | 10,37 | 39,14 | ТТК 623-70 |
| Хлеб пшеничный из муки в/с | 25 | 1,72 | 0,25 | 12,01 | 58 | ТТК 608 |
| Итого за день: | 735 | 23,85 | 26,97 | 97,39 | 720,38 | |
| Стоимость питания, руб: | | | | | | 146,00 |
| Льготное питание I смена (7-11 лет)-завтрак | | | | | | |
| Котлеты Белорусские | 100 | 10,48 | 14,90 | 5,27 | 205,93 | ТТК 563 |
| Сыр плавленый "Дружба" | 16 | 1,44 | 3,20 | 1,44 | 40 | ТТК 1070 |
| Салат из свежей капусты с огурцом | 100 | 1,42 | 1,81 | 7,08 | 58,35 | ТТК 678/1 |
| Рис цветной | 200 | 3,14 | 1,40 | 26,38 | 118,34 | ТТК 584 |
| Чай с лимоном | 200 | 0,23 | 0,39 | 7,09 | 27,8 | ТТК 614 |
| Хлеб столичный из ржано-пшеничной муки | 25 | 1,67 | 0,25 | 11,03 | 54 | ТТК 609 |
| Хлеб пшеничный из муки в/с | 25 | 1,72 | 0,25 | 12,01 | 58 | ТТК 608 |
| Итого: | 666 | 20,10 | 22,20 | 70,30 | 562,42 | |
| Льготное питание I смена (7-11 лет)-Обед | | | | | | |
| Фруктовая лента | 15 | 0 | 0 | 12,15 | 48 | ТТК 1072 |
| Митболы с сыром | 100 | 7,39 | 18,55 | 12,97 | 177 | ТТК 544/1 |
| Овощное ассорти (огурцы, помидоры) | 100 | 0,89 | 0,13 | 3,96 | 19,24 | ТТК 674/1 |
| Говядина отварная для I блюд | 30 | 4,09 | 2,92 | 0,25 | 43,25 | ТТК 631 |
| Рассольник Ленинградский с зеленью | 250 | 1,32 | 4,60 | 11,17 | 109,95 | ТТК 638/1 |
| Соус томатный | 50 | 0,20 | 0,65 | 1,66 | 13,07 | ТТК 661 |
| Горошница | 200 | 14,83 | 3,89 | 56,53 | 373,65 | ТТК 570 |
| Компот из свежих яблок (вит.50) | 200 | 0,08 | 0,07 | 11,53 | 43,46 | ТТК 623-50 |
| Хлеб столичный из ржано-пшеничной муки | 25 | 1,67 | 0,25 | 11,03 | 54 | ТТК 609 |
| Хлеб пшеничный из муки в/с | 25 | 1,72 | 0,25 | 12,01 | 58 | ТТК 608 |
| Итого: | 995 | 32,19 | 31,31 | 133,26 | 939,62 | |
| Итого за день: | 1 661 | 52,29 | 53,51 | 203,56 | 1 502,04 | |
| Стоимость питания, руб: | | | | | | 414,00 |

Директор ОУ
Заведующий производством
Медицинский работник



Handwritten signature

Фисун С. В.
Нуриева Л.М.
Камалова Ф. Ф.

| Целиакия завтрак I смена (7-11 лет) | | | | | | |
|---|-----|-------|-------|--------|--------|-----------|
| Фруктовые пастилки | 15 | 0,15 | 0,02 | 12,45 | 51 | ТТК 1073 |
| Салат из свежей капусты с огурцом | 70 | 0,99 | 1,27 | 4,96 | 40,84 | ТТК 678/1 |
| Минтай с сырной пастой | 100 | 14,23 | 15,20 | 2,13 | 201,39 | ТТК 1003 |
| Рис цветной | 150 | 2,36 | 1,05 | 19,78 | 88,76 | ТТК 584 |
| Напиток Каркаде | 200 | 0,02 | 0,01 | 9,33 | 35,55 | ТТК 628 |
| Хлебцы хрустящие гречневые | 10 | 1,13 | 0,26 | 4,73 | 27,4 | ТТК 1035 |
| Итого за день: | 545 | 18,88 | 17,81 | 53,38 | 444,94 | |
| Стоимость питания, руб: | | | | | | 166,00 |
| Целиакия обед II смена (7-11 лет) | | | | | | |
| Овощное ассорти (огурцы, помидоры) | 100 | 0,89 | 0,13 | 3,96 | 19,24 | ТТК 674/1 |
| Гуляш из филе индейки (б/томата, мука рис.) | 100 | 13,34 | 3,84 | 1,58 | 93,54 | ТТК 1025 |
| Яблоки печёные | 100 | 0,40 | 0,40 | 27,31 | 101,7 | ТТК 515 |
| Говядина отварная для I блюд | 30 | 4,09 | 2,92 | 0,25 | 43,25 | ТТК 631 |
| Рассольник домашний | 250 | 2,00 | 4,70 | 15,58 | 110,13 | ТТК 991 |
| Горошница | 180 | 13,35 | 3,50 | 50,87 | 336,29 | ТТК 570 |
| Компот из свежих яблок | 200 | 0,08 | 0,07 | 11,52 | 43,4 | ТТК 623 |
| Хлебцы хрустящие рисовые | 10 | 3,57 | 3,44 | 21,54 | 100 | ТТК 1036 |
| Итого за день: | 970 | 37,72 | 19,00 | 132,61 | 847,55 | |
| Стоимость питания, руб: | | | | | | 248,00 |

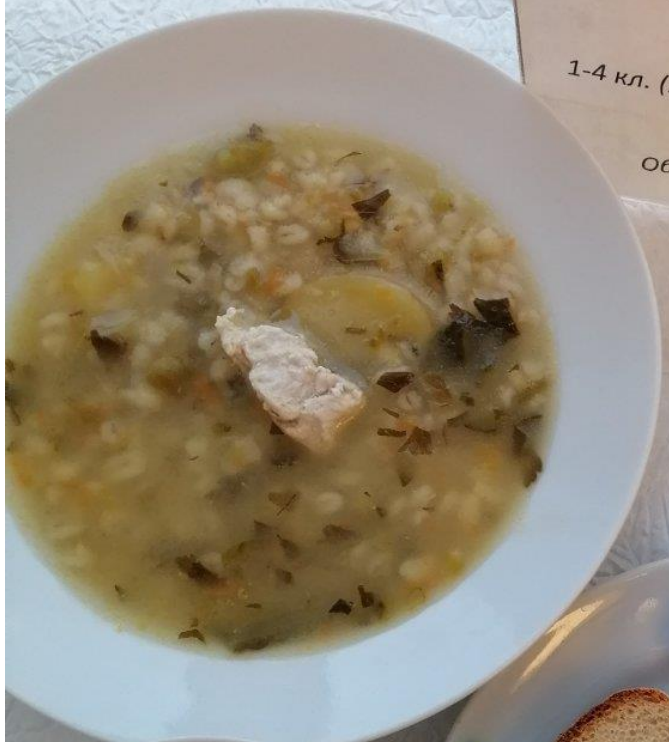
Директор ОУ
Заведующий производством
Медицинский работник



Фисун С. В.
Нуриева Л.М.
Камалова Ф. Ф.



Бесплатное питание
1-4 кл. (2 смена)
Обед





СД льготное
питанием(7-11 лет)
1-4 класс
2 смена
Полдник



Льготная категория
5-11 кл. (1 смена)
Обед





Льготное питание
Завтрак и полдник
1 смена 1-4 классы
2 смена 1-4 классы





Бесплатное питание
1-4 кл.
Завтрак





Льготное питание
Обед
1 смена 1-4 класс
смена 1-4 класс



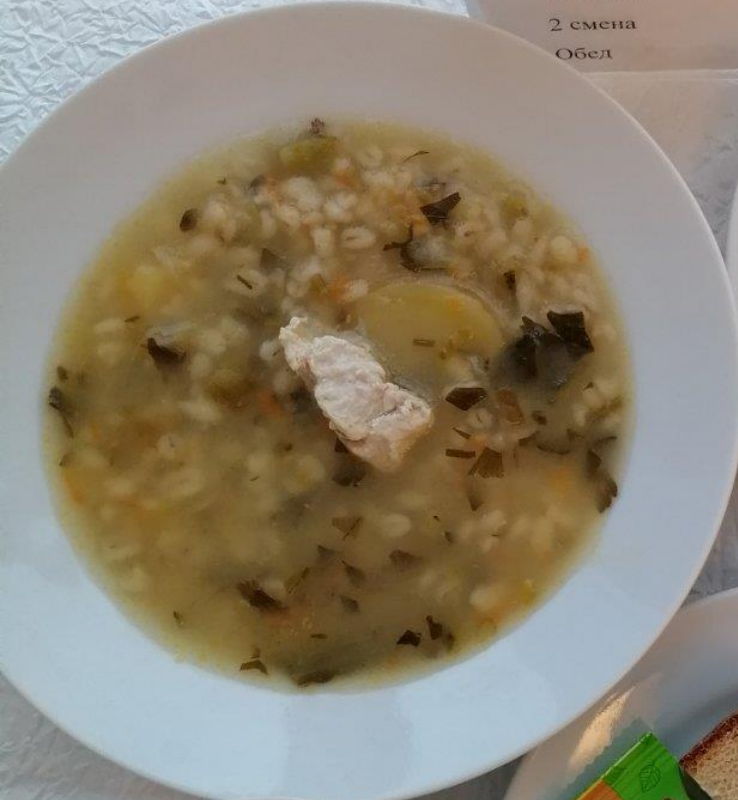


Бесплатное питание
5-11 кл. (55 руб)





СД льготное
питание(7-11 лет) 1)
1-4 класс
2 смена
Обед





Льготная категория
5-11 кл. (1 смена)
Завтрак





Платное питание
5-11 кл.
Завтрак

