



000070

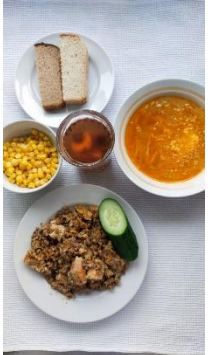
РФ, ХМАО-Югра, г. Сургут  
Акционерное общество  
«Комбинат школьного питания»

Акционерное общество «Комбинат школьного питания»

Структурное подразделение: Столовая МБОУ лицей имени В И Хисматулина корпус 2 МБОУ  
Материально-ответственное лицо: Вагабова М.С. Дата: 21.10.2024

МЕНЮ

| Наименование блюда                                   | Вес блюда | пищевые вещества |       |          | Энергетическая ценность | № рецептуры |
|--|-----------|------------------|-------|----------|-------------------------|-------------|
|  |           | белки            | жиры  | углеводы |                         |             |
| <b>Завтрак (7 - 11 лет)</b>                          |           |                  |       |          |                         |             |
| Помидор свежий дольками                              | 60        | 0,65             | 0,12  | 3,06     | 15,24                   | ТТК 676     |
| Творожок в инд. упаковке                             | 45        | 2,88             | 1,58  | 5,31     | 46,8                    | ТТК 1071    |
| Сосиски отварные                                     | 100       | 11,63            | 15,42 | 0        | 185,32                  | ТТК 518     |
| Макаронные изделия отварные цветные                  | 200       | 7,52             | 5,23  | 49,92    | 276                     | ТТК 578     |
| Чай с сахаром  | 200       | 0,19             | 0,04  | 9,22     | 36,01                   | ТТК 618     |
| Хлеб "Прибрежный" обогащенный йодом                  | 30        | 2,21             | 0,59  | 15,38    | 75                      | ТТК 607     |
| Хлеб пшеничный из муки в/с                           | 25        | 1,72             | 0,25  | 12,01    | 58                      | ТТК 608     |
| Итого:   | 660       | 26,80            | 23,23 | 94,90    | 692,37                  |             |
| Стоимость питания, руб:                              |           |                  |       |          |                         | 166,00      |
| <b>Обед (7 - 11 лет)</b>                             |           |                  |       |          |                         |             |
| Творожок в инд. упаковке                             | 45        | 2,88             | 1,58  | 5,31     | 46,8                    | ТТК 1071    |
| Зелень   | 2         | 0,06             | 0,01  | 0,17     | 0,88                    | ТТК 671     |
| Кукуруза   | 30        | 0,65             | 0,12  | 3,44     | 17,27                   | ТТК 672     |
| Огурец свежий  | 100       | 0,78             | 0,10  | 3,43     | 15,61                   | ТТК 675     |
| Говядина отварная для 1 блюдо                        | 50        | 13,63            | 9,73  | 0,72     | 144,16                  | ТТК 631     |
| Щи из свежей капусты с картофелем (с томатом)        | 250       | 1,70             | 4,57  | 9,88     | 84,36                   | ТТК 642     |
| Каша гречневая с филе индейки                        | 230       | 28,22            | 14,44 | 38,40    | 453,68                  | ТТК 521     |
| Сметана  | 20        | 0,49             | 2,64  | 0,66     | 28,68                   | ТТК 664     |
| Компот из смеси сухофруктов (вит.50)                 | 200       | 0,98             | 0,06  | 21,64    | 81,84                   | ТТК 624-50  |
| Хлеб пшеничный из муки в/с                           | 25        | 1,72             | 0,25  | 12,01    | 58                      | ТТК 608     |
| Хлеб столичный из ржано-пшеничной муки               | 25        | 1,67             | 0,25  | 11,03    | 54                      | ТТК 609     |
| Итого:   | 977       | 52,78            | 33,75 | 106,69   | 985,28                  |             |
| Стоимость питания, руб:                              |           |                  |       |          |                         | 248,00      |
| <b>Льготное питание I смена (7 - 11 лет)-Завтрак</b> |           |                  |       |          |                         |             |
| Помидор свежий дольками                              | 60        | 0,65             | 0,12  | 3,06     | 15,24                   | ТТК 676     |
| Творожок в инд. упаковке                             | 45        | 2,88             | 1,58  | 5,31     | 46,8                    | ТТК 1071    |
| Сосиски отварные                                     | 100       | 11,63            | 15,42 | 0        | 185,32                  | ТТК 518     |
| Макаронные изделия отварные цветные                  | 200       | 7,52             | 5,23  | 49,92    | 276                     | ТТК 578     |
| Чай с сахаром  | 200       | 0,19             | 0,04  | 9,22     | 36,01                   | ТТК 618     |
| Хлеб "Прибрежный" обогащенный йодом                  | 30        | 2,21             | 0,59  | 15,38    | 75                      | ТТК 607     |
| Хлеб пшеничный из муки в/с                           | 25        | 1,72             | 0,25  | 12,01    | 58                      | ТТК 608     |
| Итого:   | 660       | 26,80            | 23,23 | 94,90    | 692,37                  |             |
| Стоимость питания, руб:                              |           |                  |       |          |                         | 169,30      |



Директор  
Шеф-повар  
Медицинский работник



Фисун С. В.  
Вагабова М.С.  
Скачкова В.В.



|   |       |       |       |        |          |            |
|---|-------|-------|-------|--------|----------|------------|
| <b>Льготное питание I смена ( 7 -11 лет)-Обед</b>     |       |       |       |        |          |            |
| Зелень  | 2     | 0,06  | 0,01  | 0,17   | 0,88     | ТТК 671    |
| Кукуруза  | 30    | 0,65  | 0,12  | 3,44   | 17,27    | ТТК 672    |
| Огурец свежий   | 55    | 0,43  | 0,05  | 1,89   | 8,59     | ТТК 675    |
| Говядина отварная для I блюд                          | 50    | 13,63 | 9,73  | 0,72   | 144,16   | ТТК 631    |
| Щи из свежей капусты с картофелем (с томатом)         | 250   | 1,70  | 4,57  | 9,88   | 84,36    | ТТК 642    |
| Каша гречневая с филе индейки                         | 230   | 28,22 | 14,44 | 38,40  | 453,68   | ТТК 521    |
| Сметана   | 20    | 0,49  | 2,64  | 0,66   | 28,68    | ТТК 664    |
| Компот из смеси сухофруктов (вит.50)                  | 200   | 0,98  | 0,06  | 21,64  | 81,84    | ТТК 624-50 |
| Хлеб пшеничный из муки в/с                            | 25    | 1,72  | 0,25  | 12,01  | 58       | ТТК 608    |
| Хлеб столичный из ржано-пшеничной муки                | 25    | 1,67  | 0,25  | 11,03  | 54       | ТТК 609    |
| Итого:  | 887   | 49,55 | 32,12 | 99,84  | 931,46   |            |
| Стоимость питания, руб:                               |       |       |       |        |          | 244,70     |
| Итого:  | 1 547 | 76,35 | 55,35 | 194,74 | 1 623,83 |            |
| Стоимость питания, руб:                               |       |       |       |        |          | 414,00     |
| <b>Льготное питание II смена ( 7 -11 лет)-Обед</b>    |       |       |       |        |          |            |
| Зелень  | 2     | 0,06  | 0,01  | 0,17   | 0,88     | ТТК 671    |
| Кукуруза  | 30    | 0,65  | 0,12  | 3,44   | 17,27    | ТТК 672    |
| Огурец свежий   | 60    | 0,47  | 0,06  | 2,06   | 9,37     | ТТК 675    |
| Говядина отварная для I блюд                          | 50    | 13,63 | 9,73  | 0,72   | 144,16   | ТТК 631    |
| Щи из свежей капусты с картофелем (с томатом)         | 250   | 1,70  | 4,57  | 9,88   | 84,36    | ТТК 642    |
| Каша гречневая с филе индейки                         | 230   | 28,22 | 14,44 | 38,40  | 453,68   | ТТК 521    |
| Сметана   | 20    | 0,49  | 2,64  | 0,66   | 28,68    | ТТК 664    |
| Компот из смеси сухофруктов (вит.50)                  | 200   | 0,98  | 0,06  | 21,64  | 81,84    | ТТК 624-50 |
| Хлеб пшеничный из муки в/с                            | 25    | 1,72  | 0,25  | 12,01  | 58       | ТТК 608    |
| Хлеб столичный из ржано-пшеничной муки                | 25    | 1,67  | 0,25  | 11,03  | 54       | ТТК 609    |
| Итого:  | 892   | 49,59 | 32,13 | 100,01 | 932,24   |            |
| Стоимость питания, руб:                               |       |       |       |        |          | 245,72     |
| <b>Льготное питание II смена ( 7 -11 лет)-Полдник</b> |       |       |       |        |          |            |
| Помидор свежий дольками                               | 60    | 0,65  | 0,12  | 3,06   | 15,24    | ТТК 676    |
| Творожок в инд. упаковке                              | 45    | 2,88  | 1,58  | 5,31   | 46,8     | ТТК 1071   |
| Сосиски отварные                                      | 100   | 11,63 | 15,42 | 0      | 185,32   | ТТК 518    |
| Макаронные изделия отварные цветные                   | 200   | 7,52  | 5,23  | 49,92  | 276      | ТТК 578    |
| Чай с сахаром   | 200   | 0,19  | 0,04  | 9,22   | 36,01    | ТТК 618    |
| Хлеб "Прибрежный" обогащенный йодом                   | 30    | 2,21  | 0,59  | 15,38  | 75       | ТТК 607    |
| Хлеб пшеничный из муки в/с                            | 25    | 1,72  | 0,25  | 12,01  | 58       | ТТК 608    |
| Итого:  | 660   | 26,80 | 23,23 | 94,90  | 692,37   |            |
| Стоимость питания, руб:                               |       |       |       |        |          | 168,28     |
| Итого:  | 1 552 | 76,39 | 55,36 | 194,91 | 1 624,61 |            |
| Стоимость питания, руб:                               |       |       |       |        |          | 414,00     |

Директор  
Шеф-повар  
Медицинский работник



Фисун С. В.  
Вагабова М.С.  
Скачкова В.В.





| СД Льготное питание II смена ( 7 -11 лет)-Обед    |       |       |       |        |          |            |
|---|-------|-------|-------|--------|----------|------------|
| Зелень  | 1     | 0,03  | 0     | 0,09   | 0,44     | ТТК 671    |
| Кукуруза  | 30    | 0,65  | 0,12  | 3,44   | 17,27    | ТТК 672    |
| Говядина отварная для I блюд                      | 30    | 8,18  | 5,84  | 0,43   | 86,5     | ТТК 631    |
| Щи из свежей капусты с картофелем (с томатом)     | 250   | 1,70  | 4,57  | 9,88   | 84,36    | ТТК 642    |
| Каша гречневая с филе индейки                     | 230   | 28,22 | 14,44 | 38,40  | 453,68   | ТТК 521    |
| Сметана   | 15    | 0,37  | 1,98  | 0,49   | 21,51    | ТТК 664    |
| Компот из смеси сухофруктов (б/сахара)            | 200   | 1,02  | 0,06  | 29,54  | 125      | ТТК 960    |
| Хлеб столичный из ржано-пшеничной муки            | 25    | 1,67  | 0,25  | 11,03  | 54       | ТТК 609    |
| Итого:  | 781   | 41,84 | 27,26 | 93,30  | 842,76   |            |
| Стоимость питания, руб:                           |       |       |       |        |          | 179,16     |
| СД Льготное питание II смена ( 7 -11 лет)-Полдник |       |       |       |        |          |            |
| Помидор свежий дольками                           | 50    | 0,54  | 0,10  | 2,55   | 12,7     | ТТК 676    |
| Чевабичи мясные*                                  | 100   | 18,32 | 20,24 | 0,66   | 258      | ТТК 28     |
| Груша печёная (б/сахара)                          | 150   | 0,68  | 0,51  | 22,40  | 86,68    | ТТК 1013   |
| Макаронные изделия отварные цветные               | 180   | 6,77  | 4,71  | 44,92  | 248,4    | ТТК 578    |
| Чай (б/сахара)                                    | 200   | 0,19  | 0,04  | 9,12   | 36       | ТТК 953    |
| Батончик "На здоровье" пшенично-ржаной            | 20    | 1,57  | 0,59  | 9,80   | 52       | ТТК 604    |
| Итого:  | 700   | 28,07 | 26,19 | 89,45  | 693,78   |            |
| Стоимость питания, руб:                           |       |       |       |        |          | 234,84     |
| Итого:  | 1 481 | 69,91 | 53,45 | 182,75 | 1 536,54 |            |
| Стоимость питания, руб:                           |       |       |       |        |          | 414,00     |
| ГПД полдник                                       |       |       |       |        |          |            |
| Компот из смеси сухофруктов (вит.50)              | 200   | 0,98  | 0,06  | 21,64  | 81,84    | ТТК 624-50 |
| Печенье с начинкой Слободское                     | 110   | 7,50  | 27,68 | 78,70  | 587,07   | ТТК 1051   |
| Итого:  | 310   | 8,48  | 27,74 | 100,34 | 668,91   |            |
| Стоимость питания, руб:                           |       |       |       |        |          | 35,00      |
| ГПД (7 -11 Лет) Обед                              |       |       |       |        |          |            |
| Сыр порционно                                     | 13    | 3,18  | 2,98  | 0      | 40,24    | ТТК 1034   |
| Щи из свежей капусты с картофелем (с томатом)     | 250   | 1,70  | 4,57  | 9,88   | 84,36    | ТТК 642    |
| Каша гречневая с филе индейки                     | 230   | 28,22 | 14,44 | 38,40  | 453,68   | ТТК 521    |
| Чай зеленый с сахаром                             | 210   | 0     | 0     | 9,54   | 36,24    | ТТК 613    |
| Хлеб пшеничный из муки в/с                        | 25    | 1,72  | 0,25  | 12,01  | 58       | ТТК 608    |
| Хлеб столичный из ржано-пшеничной муки            | 25    | 1,67  | 0,25  | 11,03  | 54       | ТТК 609    |
| Итого:  | 753   | 36,49 | 22,49 | 80,86  | 726,52   |            |
| Стоимость питания, руб:                           |       |       |       |        |          | 121,00     |

Директор  
Шеф-повар  
Медицинский работник



Фисун С. В.  
Вагабова М.С.  
Скачкова В.Б.

