



Сургутское городское муниципальное унитарное предприятие «Комбинат школьного питания»



Структурное подразделение

Столовая МБОУ
лицей имени В И
Хисматулина
корпус 2

МБОУ

МБОУ лицей имени генерал-майора
Хисматулина В И

Материально-ответственное лицо

Вагабова М.С.

Дата

23.01.2024

МЕНЮ

Наименование блюд	Вес блюда	пищевые вещества			Энергетическая ценность	№ рецептуры	цена
		белки	жиры	углеводы			
Завтрак (7 - 11 лет)							
Икра свекольная	60	1,09	4,28	7,70	70,32	С6.2004 № 78	10,80
Гуляш	100	14,58	14,82	3,99	207	С6.2004 № 437	91,02
Каша перловая с овощами	200	5,51	9,28	41,76	264,27	ТТК № 505	25,48
Зелень (укроп, петрушка)	1,93	0,06	0,01	0,16	0,85	ТТК № 41	1,74
Теплый компот "Сливовый № 2"	200	0,21	0,06	15,95	61,84	ТТК № 851	15,22
Печенье сдобное "Хрупки палочки"	40	2,62	11,30	43,41	207,68	ТУ № 1504	8,00
Хлеб пшеничный из муки в/с	25	1,72	0,25	12,01	58	ПП № 932	4,02
Хлеб столичный из ржано-пшеничной муки	25	1,67	0,25	11,03	54	ПП № 933	3,72
Итого:	652	27,46	40,25	136,01	923,96		160,00
Обед (7 - 11 лет)							
Щи из свежей капусты с картофелем (с томатом)	250	1,76	3,37	10,02	94,3	С6.2004 №124	18,86
Гуляш	100	14,58	14,82	3,99	207	С6.2004 № 437	91,02
Каша перловая с овощами	155	4,27	7,19	32,36	204,81	ТТК № 505	19,75
Зелень (укроп, петрушка)	0,71	0,02	0	0,06	0,31	ТТК № 41	0,64
Компот "Сливовый № 2" (вит.70)	180	0,20	0,06	21,72	83,68	ТТК № 832-70	13,99
Печенье сдобное "Хрупки палочки"	40	2,62	11,30	43,41	207,68	ТУ № 1504	8,00
Хлеб пшеничный из муки в/с	25	1,72	0,25	12,01	58	ПП № 932	4,02
Хлеб столичный из ржано-пшеничной муки	25	1,67	0,25	11,03	54	ПП № 933	3,72
Итого:	776	26,84	37,24	134,60	909,78		160,00
ГПД (7-11 лет)-Обед							
Щи из свежей капусты с картофелем (с томатом)	250	1,76	3,37	10,02	94,3	С6.2004 №124	18,86
Тефтели (2 вариант)	90	7,97	11,60	9,82	174	С6.2004 № 462	50,24
Картофель отварной	155	3,55	4,81	30,04	176,08	С6.2004 № 518	27,82
Зелень (укроп, петрушка)	0,96	0,03	0	0,08	0,42	ТТК № 41	0,87
Компот "Сливовый № 2" (вит.50)	200	0,22	0,06	24,13	92,96	ТТК № 832-50	15,46
Хлеб пшеничный из муки в/с	25	1,72	0,25	12,01	58	ПП № 932	4,02
Хлеб столичный из ржано-пшеничной муки	25	1,67	0,25	11,03	54	ПП № 933	3,72
Итого:	746	16,92	20,34	97,13	649,76		121,00



Директор
Заведующий производством
Медицинский работник



Фисун С. В.
Вагабова М.С.
Скачкова В.Б.

МЕНЮ

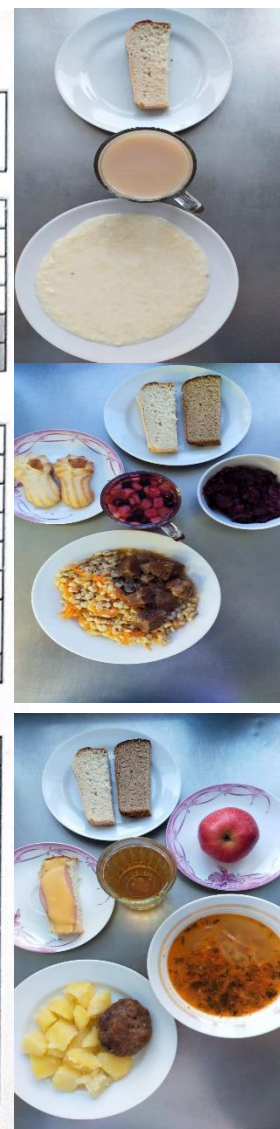
23.01.2024

Наименование блюд	Вес блюда	пищевые вещества			Энергетическая ценность	№ рецептуры	цена
		белки	жиры	углеводы			
ГПД (7-11 лет)-Полдник							
Каша молочная пшённая (жидкая)	200	7,07	4,00	32,08	196	С6.2004 №311	16,57
Масло сливочное	6,45	0,05	4,68	0,08	43	ТТК № 43	6,46
Чай с молоком	200	2,97	1,72	11,41	70,85	С6.1996 № 630	7,95
Хлеб пшеничный из муки в/с	25	1,72	0,25	12,01	58	ПП № 932	4,02
Итого:	431	11,81	10,65	55,58	367,85		35,00
Итого:	1 177	28,73	30,99	152,71	1 017,61		156,00
Льготное питание I смена (7 -11 лет)-завтрак							
Икра свекольная	60	1,09	4,28	7,70	70,32	С6.2004 № 78	10,80
Гуляш	100	14,58	14,82	3,99	207	С6.2004 № 437	91,02
Каша перловая с овощами	150	4,13	6,96	31,32	198,2	ТТК № 505	19,11
Теплый компот "Сливовый № 2"	200	0,21	0,06	15,95	61,84	ТТК № 851	15,22
Печенье сдобное "Хрустящие палочки"	40	2,62	11,30	43,41	207,68	ТУ № 1504	8,00
Хлеб пшеничный из муки в/с	25	1,72	0,25	12,01	58	ПП № 932	4,02
Хлеб столичный из ржано-пшеничной муки	25	1,67	0,25	11,03	54	ПП № 933	3,72
Итого:	600	26,02	37,92	125,41	857,04		151,89
Льготное питание I смена (7 -11 лет)-Обед							
Бутерброд горячий с колбасой и сыром	60	6,67	5,55	13,38	132	С6.2004 № 11	29,34
Щи из свежей капусты с картофелем (с томатом)	200	1,41	2,70	8,02	75,44	С6.2004 №124	15,09
Говядина отварная для I блюд	20	5,44	3,89	0,16	57,6	ТТК № 233	30,21
Мясные колбшки	100	14,43	17,01	7,14	239	ТТК № 271	78,39
Картофель отварной	150	3,44	4,65	29,07	170,4	С6.2004 № 518	26,92
Сок фруктовый	200	1,00	0,20	20,60	86	пп	21,36
Яблоко	133,9	0,54	0,54	13,12	65,61		37,07
Хлеб пшеничный из муки в/с	25	1,72	0,25	12,01	58	ПП № 932	4,02
Хлеб столичный из ржано-пшеничной муки	25	1,67	0,25	11,03	54	ПП № 933	3,72
Итого:	914	36,32	35,04	114,53	938,05		246,11
Итого:	1 514	62,34	72,96	239,94	1 795,09		398,00

Директор
Заведующий производством
Медицинский работник



Фисун С. В.
Вагабова М.С.
Скачкова В.Б.



МЕНЮ

23.01.2024

Наименование блюда	Вес блюда	пищевые вещества			Энергетическая ценность	№ рецептуры	цена
		белки	жиры	углеводы			
Льготное питание II смена (7 -11 лет)-Обед							
Бутерброд горячий с колбасой и сыром	60	6,67	5,55	13,38	132	С6.2004 № 11	29,34
Щи из свежей капусты с картофелем (с томатом)	200	1,41	2,70	8,02	75,44	С6.2004 №124	15,09
Говядина отварная для I блюдо	20	5,44	3,89	0,16	57,6	ТТК № 233	30,21
Мясные колобки	100	14,43	17,01	7,14	239	ТТК № 271	78,39
Картофель отварной	150	3,44	4,65	29,07	170,4	С6.2004 № 518	26,92
Сок фруктовый	200	1,00	0,20	20,60	86	ПП	21,36
Яблоко	133,88	0,54	0,54	13,12	65,6		37,06
Хлеб пшеничный из муки в/с	25	1,72	0,25	12,01	58	ПП № 932	4,02
Хлеб столичный из ржано-пшеничной муки	25	1,67	0,25	11,03	54	ПП № 933	3,72
Итого:	914	36,32	35,04	114,53	938,04		246,11
Льготное питание II смена (7 -11 лет)-Подник							
Икра свекольная	60	1,09	4,28	7,70	70,32	С6.2004 № 78	10,80
Гуляш	100	14,58	14,82	3,99	207	С6.2004 № 437	91,02
Каша перловая с овощами	150	4,13	6,96	31,32	198,2	ТТК № 505	19,11
Теплый компот "Сливовый № 2"	200	0,21	0,06	15,95	61,84	ТТК № 851	15,22
Печенье сдобное "Хрустящие палочки"	40	2,62	11,30	43,41	207,68	ТУ № 1504	8,00
Хлеб пшеничный из муки в/с	25	1,72	0,25	12,01	58	ПП № 932	4,02
Хлеб столичный из ржано-пшеничной муки	25	1,67	0,25	11,03	54	ПП № 933	3,72
Итого:	600	26,02	37,92	125,41	857,04		151,89
Итого:	1514	62,34	72,96	239,94	1795,08		398,00



Директор
Заведующий производством
Медицинский работник



Фисун С. В.
Вагабова М.С.
Скачкова В.В.