



Сургутское городское муниципальное унитарное предприятие «Комбинат школьного питания»



Столовая МБОУ
лицей имени В И
Хисматулина
корпус 2

МБОУ

МБОУ лицей имени генерал-майора
Хисматулина В И

Материально-ответственное лицо

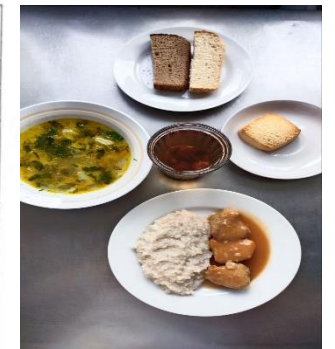
Вагабова М.С.

Дата

23.10.2023

МЕНЮ

Наименование блюда	Вес блюда	пищевые вещества			Энергетическая ценность	№ рецептуры	цена
		белки	жиры	углеводы			
Завтрак (7 - 11 лет)							
Наггетсы "Детские"	105	16,11	18,48	6,30	258	ТТК № 416	82,15
Соус "Сырный" с зеленью	30	2,17	2,08	2,23	36,75	ТТК № 1011	10,12
Макаронные изделия отварные	160	6,02	4,77	40,27	225,6	С6.2004 № 516	14,57
Какао с молоком	200	3,64	3,34	15,02	100,26	С6.2004 № 693	19,58
Яблоко	119,41	0,48	0,48	11,70	58,51		22,11
Хлеб пшеничный из муки в/с	25	1,72	0,25	12,01	58	ПП № 932	4,02
Хлеб столичный из ржано-пшеничной муки	50	3,34	0,50	22,06	108	ПП № 933	7,44
Итого:	689	33,48	29,90	109,59	845,12		160,00
Обед (7 - 11 лет)							
Салат из капусты белокачанной со св.огурцом	90	1,28	4,03	8,93	72,9	ТТК № 30	14,35
Суп из овощей (фасоль консервированная)	250	1,80	3,42	13,03	83,19	С6.2004 № 135	20,02
Наггетсы "Детские"	105	16,11	18,48	6,30	258	ТТК № 416	82,15
Макароны с овощами	150	5,23	7,13	32,33	222	ТТК № 520	21,24
Зелень (укроп, петрушка)	1,02	0,03	0	0,09	0,45	ТТК № 41	0,92
Компот из клубники с/м (витаминизированный 50)	200	0,32	0,16	27,84	108,54	ТТК № 806-50	13,57
Хлеб пшеничный из муки в/с	25	1,72	0,25	12,01	58	ПП № 932	4,02
Хлеб столичный из ржано-пшеничной муки	25	1,67	0,25	11,03	54	ПП № 933	3,72
Итого:	846	28,16	33,72	111,56	857,08		160,00
ГПД (7-11 лет)-Обед							
Суп из овощей (фасоль консервированная)	200	1,44	2,74	10,42	66,55	С6.2004 № 135	16,02
Тефтели "Детские" с соусом томатным	100	8,18	11,35	5,27	156	ТТК № 259	74,74
Каша вязкая ячневая	150	3,08	3,72	19,14	129	С6.2004 № 510	7,27
Зелень (укроп, петрушка)	0,73	0,02	0	0,06	0,32	ТТК № 41	0,65
Компот из изюма (витаминизированный 70)	180	0,33	0,01	25,92	98,84	ТТК № 822-70	8,93
Печенье сдобное "Хрупокое"	30	2,05	7,55	41,13	160,11	ТУ № 1536	5,63
Хлеб пшеничный из муки в/с	25	1,72	0,25	12,01	58	ПП № 932	4,02
Хлеб столичный из ржано-пшеничной муки	25	1,67	0,25	11,03	54	ПП № 933	3,72
Итого:	711	18,49	25,87	124,98	722,82		121,00



Директор
Заведующий производством
Медицинский работник



Фисун С. В.
Вагабова М.С.
Скачкова В.Б.

МЕНЮ

23.10.2023

Наименование блюд	Вес блюда	пищевые вещества			Энергетическая ценность	№ рецептуры	цена
		белки	жиры	углеводы			
ГПД (7-11 лет)-Полдник							
Чай с сахаром	180	1,53	0,37	11,66	54	ТТК № 804	2,52
Яблоко	108,87	0,44	0,44	10,67	53,35		20,16
Ватрушка с повидлом	75	4,82	2,58	49,97	238	С6.2004 № 741	12,32
Итого:	364	6,79	3,39	72,30	345,35		35,00
Итого:	1 075	25,28	29,26	197,28	1 068,17		156,00
Льготное питание I смена (7-11 лет)-завтрак							
Наггетсы "Детские"	105	16,11	18,48	6,30	258	ТТК № 416	82,15
Соус "Сырный" с зеленью	30	2,17	2,08	2,23	36,75	ТТК № 1011	10,12
Макаронные изделия отварные	160	6,02	4,77	40,27	225,6	С6.2004 № 516	14,57
Какао с молоком	200	3,64	3,34	15,02	100,26	С6.2004 № 693	19,58
Яблоко	125,51	0,50	0,50	12,30	61,5		23,24
Хлеб пшеничный из муки в/с	25	1,72	0,25	12,01	58	ПП № 932	4,02
Хлеб столичный из ржано-пшеничной муки	25	1,67	0,25	11,03	54	ПП № 933	3,72
Итого:	671	31,83	29,67	99,16	794,11		157,41
Льготное питание I смена (7-11 лет)-Обед							
Салат из свежих помидоров и огурцов	60	0,59	5,98	2,78	66,72	С6 2004 №20	13,09
Суп из овощей (фасоль консервированная)	250	1,80	3,42	13,03	83,19	С6.2004 № 135	20,02
Бигус	200	24,60	28,17	13,16	399	ТТК № 268	180,22
Компот из изюма (витаминизированный 50)	200	0,36	0	28,79	109,76	ТТК № 822-50	9,87
Печенье сдобное "Хрупокое"	30	2,05	7,55	41,13	160,11	ТУ № 1536	5,63
Хлеб пшеничный из муки в/с	50	3,44	0,50	24,02	116	ПП № 932	8,04
Хлеб столичный из ржано-пшеничной муки	25	1,67	0,25	11,03	54	ПП № 933	3,72
Итого:	815	34,51	45,87	133,94	988,78		240,59
Итого:	1 486	66,34	75,54	233,10	1 782,89		398,00
Льготное питание II смена (7-11 лет)-Обед							
Суп из овощей (фасоль консервированная)	200	1,62	2,73	8,64	68,8	С6.2004 № 135	16,03
Салат из свежих помидоров и огурцов	60	0,59	5,98	2,78	66,72	С6 2004 №20	14,25
Бигус	200	24,60	28,17	13,16	399	ТТК № 268	180,22
Компот из изюма (витаминизированный 50)	200	0,36	0	28,79	109,76	ТТК № 822-50	9,87
Печенье сдобное "Хрупокое"	30	2,05	7,55	41,13	160,11	ТУ № 1536	5,63
Хлеб пшеничный из муки в/с	25	1,72	0,25	12,01	58	ПП № 932	4,02
Хлеб столичный из ржано-пшеничной муки	25	1,67	0,25	11,03	54	ПП № 933	3,72
Итого:	740	32,61	44,93	117,54	916,39		233,74

Директор
Заведующий производством
Медицинский работник



Фисун С. В.
Вагабова М.С.
Скачкова В.Б.



МЕНЮ

23.10.2023

Наименование блюда	Вес блюда	пищевые вещества			Энергетическая ценность	№ рецептуры	цена
		белки	жиры	углеводы			
Льготное питание II смена (7-11 лет)-Полдник							
Наггетсы "Детские"	105	16,11	18,48	6,30	258	ТТК № 416	82,15
Макаронные изделия отварные	150	5,64	4,47	37,76	211,5	Сб.2004 № 516	13,66
Какао с молоком	200	3,64	3,34	15,02	100,26	Сб.2004 № 693	19,58
Груша	100,2	0,40	0,30	10,32	50,6		41,13
Хлеб пшеничный из муки в/с	25	1,72	0,25	12,01	58	ПП № 932	4,02
Хлеб столичный из ржано-пшеничной муки	25	1,67	0,25	11,03	54	ПП № 933	3,72
Итого:	605	29,18	27,09	92,44	732,36		164,26
Итого:	1 345	61,79	72,02	209,98	1 648,75		398,00



Директор
Заведующий производством
Медицинский работник



Фисун С. В.
Вагабова М.С.
Скачкова В.Б.