



Сургутское городское муниципальное унитарное предприятие «Комбинат школьного питания»



Структурное подразделение

Столовая МБОУ лицей имени В И Хисматулина корпус 2

МБОУ

МБОУ лицей имени генерал-майора Хисматулина Василия Ивановича

Материально-ответственное лицо

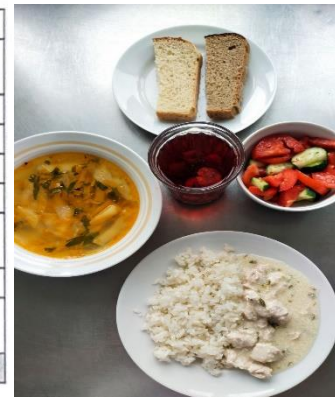
Вагабова М.С.

Дата

29.09.2023

МЕНЮ

Наименование блюда	Вес блюда	пищевые вещества			Энергетическая ценность	№ рецептуры	цена
		белки	жиры	углеводы			
Завтрак (7 - 11 лет)							
Чай с сахаром	200	1,70	0,41	12,96	60	ТТК № 804	2,79
Сыр (порциями)	15	3,67	3,44	0	46,43	С6.2004 № 97	15,51
Индейка тушеная в сметанном соусе	100	15,10	6,99	2,93	135	С6.2004 № 493	64,65
Рис припущенный	150	3,50	3,81	36,66	195	С6.2004 № 512	14,92
Груша	132,51	0,53	0,40	13,65	66,92		54,39
Хлеб пшеничный из муки в/с	25	1,72	0,25	12,01	58	ПП № 932	4,02
Хлеб столичный из ржано-пшеничной муки	25	1,67	0,25	11,03	54	ПП № 933	3,72
Итого:	648	27,89	15,55	89,24	615,35		160,00
Обед (7-11 лет)							
Салат из свежих помидоров и огурцов	100	0,98	9,97	4,64	111,2	С6 2004 №20	23,75
Щи из свежей капусты с картофелем (с томатом)	250	1,76	3,37	10,03	74	С6.2004 №124	18,21
Гуляш из филе индейки	100	14,83	5,40	3,99	123	ТТК № 409	59,64
Филе индейки отварное для I блюдо	10	2,86	0,49	0,15	16	ТТК № 415	10,81
Рис припущенный	160	3,73	4,06	39,10	208	С6.2004 № 512	15,92
Зелень (укроп, петрушка)	1,34	0,04	0,01	0,11	0,59	ТТК № 41	1,21
Компот из с/м вишни (витаминизированный 50)	200	0,32	0,08	28,92	112,57	ТТК № 804-50	18,70
Хлеб пшеничный из муки в/с	50	3,44	0,50	24,02	116	ПП № 932	8,04
Хлеб столичный из ржано-пшеничной муки	25	1,67	0,25	11,03	54	ПП № 933	3,72
Итого:	896	29,63	24,13	121,99	815,36		160,00
ГПД (7-11 лет)-Обед							
Щи из свежей капусты с картофелем (с томатом)	200	1,41	2,70	8,02	59,2	С6.2004 №124	14,57
Говядина отварная для I блюда	10	2,72	1,94	0,11	28,8	ТТК № 233	16,06
Тефтели (2 вариант)	90	7,97	11,60	9,82	174	С6. 2004 № 462	52,47
Макаронные изделия отварные	150	5,64	4,47	37,76	211,5	С6.2004 № 516	13,66
Зелень (укроп, петрушка)	0,71	0,02	0	0,06	0,31	ТТК № 41	0,64
Компот "Сливовый № 1" (вит.50)	200	0,22	0,08	23,97	92,58	ТТК № 831-50	11,85
Хлеб пшеничный из муки в/с	50	3,44	0,50	24,02	116	ПП № 932	8,04
Хлеб столичный из ржано-пшеничной муки	25	1,67	0,25	11,03	54	ПП № 933	3,72
Итого:	726	23,09	21,54	114,79	736,39		121,00



Директор
Заведующий производством
Медицинский работник

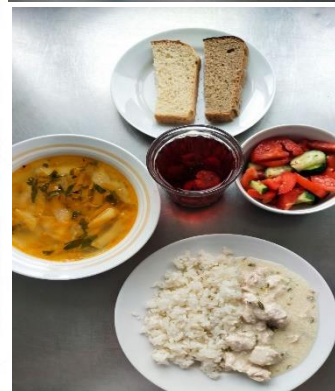


Фисун С. В.
Вагабова М.С.
Скачкова В.В.

МЕНЮ

29.09.2023

Наименование блюда	Вес блюда	пищевые вещества			Энергетическая ценность	№ рецептуры	цена
		белки	жиры	углеводы			
ГПД (7-11 лет)-Полдник							
Чай с сахаром	200	1,70	0,41	9,42	46,3	ТТК № 804	2,24
Яблоко	122,43	0,49	0,49	12,00	59,99		22,67
Булочка "Тюменская"	70	5,02	6,95	37,64	231	ТТК № 934	10,09
Итого:	392	7,21	7,85	59,06	337,29		35,00
Итого:	1 118	30,30	29,39	173,85	1 073,68		156,00
Льготное питание I смена (7 -11 лет)-завтрак							
Чай с сахаром	200	1,70	0,41	12,96	60	ТТК № 804	2,79
Сыр (порциями)	15	3,67	3,44	0	46,43	С6.2004 № 97	15,51
Индейка тушеная в сметанном соусе	100	15,10	6,99	2,93	135	С6.2004 № 493	64,65
Рис припущенный	150	3,50	3,81	36,66	195	С6.2004 № 512	14,92
Груша	138,34	0,55	0,42	14,25	69,86		56,78
Хлеб пшеничный из муки в/с	25	1,72	0,25	12,01	58	ПП № 932	4,02
Хлеб столичный из ржано-пшеничной муки	25	1,67	0,25	11,03	54	ПП № 933	3,72
Итого:	653	27,91	15,57	89,84	618,29		162,40
Льготное питание I смена (7 -11 лет)-Обед							
Салат из св.помидоров с кукурузой консервированной (вар.2)	105	1,28	10,50	8,38	127,05	ТТК № 87	39,62
Щи из свежей капусты с картофелем (с томатом)	250	1,76	3,37	10,03	74	С6.2004 №124	18,21
Говядина отварная для I блюдо	25	6,80	4,86	0,20	72	ТТК № 233	40,14
Колбаски "Школьные"	100	15,09	16,03	11,49	250	ТТК № 211	88,42
Сметана	10	0,24	1,32	0,33	14,3	ТТК № 54	4,20
Макаронные изделия отварные	180	6,77	5,36	45,31	253,8	С6.2004 № 516	16,39
Зелень (укроп, петрушка)	2,42	0,07	0,01	0,21	1,06	ТТК № 41	2,18
Компот из с/м вишни (витаминизированный 50)	200	0,32	0,08	28,92	112,57	ТТК № 804-50	18,70
Хлеб пшеничный из муки в/с	25	1,72	0,25	12,01	58	ПП № 932	4,02
Хлеб столичный из ржано-пшеничной муки	25	1,67	0,25	11,03	54	ПП № 933	3,72
Итого:	922	35,72	42,03	127,91	1 016,78		235,60
Итого:	1 575	63,63	57,60	217,75	1 635,07		398,00



Директор
Заведующий производством
Медицинский работник



Фисун С. В.
Вагабова М.С.
Скачкова В.Б.

МЕНЮ

29.09.2023

Наименование блюдо	Вес блюда	пищевые вещества			Энергетическая ценность	№ рецептуры	цена
		белки	жиры	углеводы			
Льготное питание II смена (7 -11 лет)-Обед							
Салат из св.помидоров с кукурузой	105	1,28	10,50	8,65	127,05	ТТК № 20	28,43
Щи из свежей капусты с картофелем (с томатом)	250	1,76	3,37	10,03	74	С6.2004 №124	18,21
Говядина отварная для I блюда	25	6,80	4,86	0,20	72	ТТК № 233	40,14
Колбаски "Школьные"	100	15,09	16,03	11,49	250	ТТК № 211	88,42
Сметана	10	0,24	1,32	0,33	14,3	ТТК № 54	4,20
Макаронные изделия отварные	180	6,77	5,36	45,31	253,8	С6.2004 № 516	16,39
Зелень (укроп, петрушка)	3	0,09	0,01	0,26	1,32	ТТК № 41	3,31
Компот из с/м вишни (витаминизированный 50)	200	0,32	0,08	28,92	112,57	ТТК № 804-50	18,70
Хлеб пшеничный из муки в/с	50	3,44	0,50	24,02	116	ПП № 932	8,04
Хлеб столичный из ржано-пшеничной муки	25	1,67	0,25	11,03	54	ПП № 933	3,72
Итого:	948	37,46	42,28	140,24	1 075,04		229,57
Льготное питание II смена (7 -11 лет)-Полдник							
Чай с сахаром	200	1,70	0,41	12,96	60	ТТК № 804	2,79
Сыр (порциями)	20	4,89	4,59	0	61,91	С6.2004 № 97	20,68
Индейка тушеная в сметанном соусе	100	15,10	6,99	2,93	135	С6.2004 № 493	64,65
Рис припущенный	150	3,50	3,81	36,66	195	С6.2004 № 512	14,92
Груша	140,44	0,56	0,42	14,47	70,92		57,64
Хлеб пшеничный из муки в/с	25	1,72	0,25	12,01	58	ПП № 932	4,02
Хлеб столичный из ржано-пшеничной муки	25	1,67	0,25	11,03	54	ПП № 933	3,72
Итого:	660	29,14	16,72	90,06	634,83		168,43
Итого:	1 608	66,60	59,00	230,30	1 709,87		398,00

Директор
Заведующий производством
Медицинский работник



Фисун С. В.
Вагабова М.С.
Скачкова В.Б.

