

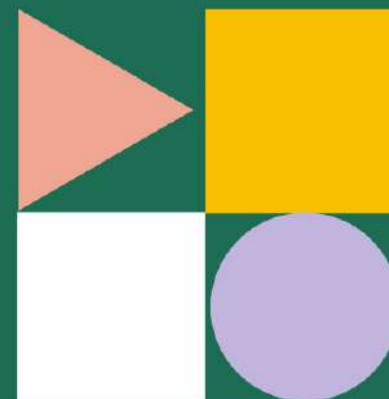


**ПОМНИТЕ: ЧЕМ СИЛЬНЕЕ
ВЫ БУДЕТЕ РАДОВАТЬСЯ
МАЛЕНЬКИМ ПОБЕДАМ
РЕБЕНКА, ТЕМ ЛУЧШЕ У
НЕГО БУДЕТ ПОЛУЧАТЬСЯ!**



РЕКОМЕНДАЦИИ РОДИТЕЛЯМ СЛАБОСЛЫШАЩИХ ДЕТЕЙ

В НАЧАЛЬНОЙ ШКОЛЕ



МБОУ СОШ №18 им В.Я.

Алексеева

Педагог-психолог:

Сайтова Анна Файльевна

НЕОБХОДИМО ПОМНИТЬ О ПОЛНОМ ПРИНЯТИИ РЕБЁНКА ТАКИМ, КАКОЙ ОН ЕСТЬ – РОДИТЕЛИ ДОЛЖНЫ ПОНИМАТЬ И ПРИНИМАТЬ СОСТОЯНИЕ РЕБЕНКА.

НУЖНО ОТНОСИТЬСЯ К РЕБЕНКУ С ЛЮБОВЬЮ И ТЕПЛОТой. ТАКОЙ ТИП ОТНОШЕНИЙ СПОСОБСТВУЕТ ФОРМИРОВАНИЮ У РЕБЕНКА ВЫСОКОЙ САМООЦЕНКИ И АДЕКВАТНОЙ ЛИЧНОСТИ.

РЕБЕНОК ДОЛЖЕН РАЗВИВАТЬСЯ, КАК ОБЫЧНЫЙ РЕБЕНОК, И НЕ ЧУВСТВОВАТЬ СВОЕГО ОТЛИЧИЯ



У РОДИТЕЛЕЙ ДЕТЕЙ С НАРУШЕНИЯМИ СЛУХА ЧАСТО ВОЗНИКАЮТ ПРОБЛЕМЫ С ПОВЕДЕНИЕМ РЕБЕНКА: РЕБЕНОК КАПРИЗЕН, УПРЯМ, НЕПОСЛУШЕН, МНОГОГО БОИТСЯ. ОБУЧАТЬ И РАЗВИВАТЬ РЕБЕНКА ИЗ-ЗА ТАКОГО ПОВЕДЕНИЯ СЛОЖНО. ПОЭТОМУ ОЧЕНЬ ВАЖНО НАУЧИТЬСЯ ВЕСТИ СЕБЯ С РЕБЕНКОМ ТАК, ЧТОБЫ ПОМОЧЬ ЕМУ СПРАВИТЬСЯ С ПРОБЛЕМАМИ ПОВЕДЕНИЯ

В СВЯЗИ С НАРУШЕНИЕМ СЛУХА ОСОБУЮ РОЛЬ ПРИОБРЕТАЕТ ЗРЕНИЕ, НА БАЗЕ КОТОРОГО РАЗВИВАЕТСЯ РЕЧЬ ГЛУХОГО РЕБЕНКА. ОЧЕНЬ ВАЖНЫМИ В ПРОЦЕССЕ ПОЗНАНИЯ ОКРУЖАЮЩЕГО МИРА СТАНОВЯТСЯ ДВИГАТЕЛЬНЫЕ, ОСЯЗАТЕЛЬНЫЕ, ТАКТИЛЬНОВИБРАЦИОННЫЕ ОЩУЩЕНИЯ.

ПОДЧЕРКИВАЯ НЕОБХОДИМОСТЬ РАЗВИТИЯ ВООБРАЖЕНИЯ ГЛУХИХ И СЛАБОСЛЫШАЩИХ ДЕТЕЙ, СПЕЦИАЛИСТЫ ОТМЕЧАЮТ ЕГО ВАЖНОЕ ВЛИЯНИЕ НА ПРОЦЕСС ФОРМИРОВАНИЯ ЛИЧНОСТИ В ЦЕЛОМ

ЗАПОМИНАНИЕ НАХОДИТСЯ В ТЕСНОЙ ЗАВИСИМОСТИ ОТ СПОСОБА ПРЕДЪЯВЛЕНИЯ МАТЕРИАЛА, ПОЭТОМУ У ДЕТЕЙ ЗАТРУДНЕНО ЗАПОМИНАНИЕ, СОХРАНЕНИЕ И ВОСПРОИЗВЕДЕНИЕ РЕЧЕВОГО МАТЕРИАЛА – СЛОВ, ПРЕДЛОЖЕНИЙ И ТЕКСТОВ

В СООТВЕТСТВИИ С ОБЩИМИ ЗАКОНОМЕРНОСТЯМИ ПСИХИЧЕСКОГО РАЗВИТИЯ ЛИЧНОСТЬ ГЛУХОГО И СЛАБОСЛЫШАЩЕГО РЕБЕНКА ФОРМИРУЕТСЯ В ПРОЦЕССЕ ОБЩЕНИЯ СО СВЕРСТНИКАМИ И ВЗРОСЛЫМИ В ХОДЕ УСВОЕНИЯ СОЦИАЛЬНОГО ОПЫТА